

28/03/10.

/Madrid/ 09:30 horas / salida: Glorieta del Cardenal Cisneros

XXX MEDIO MARATÓN DE LA CIUDAD UNIVERSITARIA /

UNA CARRERA PARA TODOS

> Los corredores tienen la posibilidad de hacer **7, 14 o 21 kilómetros**, de forma que sea cual sea el nivel de los participantes todos pueden correr juntos y llegar a meta.

TRES CARRERAS EN UNA / SALIDA ÚNICA

- > **7 km.** Ideal para debutar en una carrera. No te preocupes del ritmo. Por muy despacio que vayas, cuando termines, habrá gente todavía corriendo.
- > **14 km.** Para los que no deseen realizar el Medio Maratón, pero los 7 km se les queden cortos.
- > **21 km.** Perfecto test para el Maratón de Madrid o para probar tu estado de forma.

corricolari
¡Disfruta corriendo!





REGLAMENTO DEL XXX MEDIO MARATÓN CIUDAD UNIVERSITARIA

1º > EL XXX MEDIO MARATÓN "CIUDAD UNIVERSITARIA" se celebrará el domingo 28 de marzo de 2010 a las 9:30 de la mañana.

2º > El recorrido constará de un circuito de aprox. 7 km al que se podrá dar una, dos o tres vueltas. Durante la carrera, en cada vuelta, se accede a las instalaciones por la entrada de vehículos, donde se decide si continuar más vueltas o ir a meta.
Distancias recorridas:

1 vuelta: **7.353 metros**
2 vueltas: **14.188 metros**
3 vueltas: **21.023 metros**

3º > La salida será a las **9:30** de la mañana del día 28 de marzo desde la Glorieta del Cardenal

Cisneros, junto a las instalaciones deportivas del Complejo Deportivo Sur de la Universidad Complutense.

4º > Se establecerán las siguientes categorías, tanto para hombres como para mujeres: juniors (18 y 19 años), seniors (de 20 a 34 inclusive), Veteranos A (de 35 a 39 años), Veteranos B (de 40 a 49 años), Veteranos C (de 50 a 59 años) y Veteranos D (de 60 en adelante).

5º > Los corredores de **14 a 18 años** sólo podrán participar en la distancia de 7 kilómetros.

6º > Habrá **avituallamientos de agua** en los kilómetros 4,9 - 7,1 -11,7 -13,9 -18,6.

7º > **Todo corredor que participe en la prueba** declara haberse sometido a reconocimiento médico, no padeciendo enfermedad que le impida tomar parte en la misma, siendo el corredor el único responsable en caso de accidente al no cumplir la normativa.

8º > Se correrá por la **acera en todos**

aqueellos tramos que el circuito lo permita (la mayoría). Precaución especial: puede haber exámenes en las Facultades por lo que quizá haya algún vehículo en movimiento.

9º > La organización **instalará ropero** (se recomienda su uso) en la cancha de baloncesto y servicios WC para uso de los participantes. Rogamos no se abandonen bolsas ni desperdicios en otros lugares que no sean los contenedores instalados para ello.

10º > **Todos los participantes debidamente inscritos** estarán amparados por una póliza de seguro colectivo de accidentes.

11º > Se harán **clasificaciones de todas las distancias** (se publicarán en www.corricolari.es) y se entregará camiseta a todos los participantes que lleguen a meta en cualquiera de las distancias.

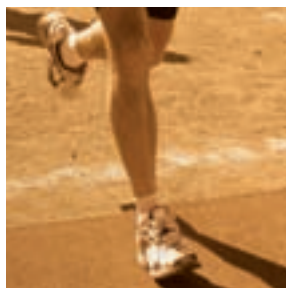
Sólo se entregarán trofeos a los primeros clasificados que hayan finalizado las tres vueltas.

12º/ >Las inscripciones se podrán realizar desde el lunes 15 de febrero hasta el viernes 12 de marzo en Corricolari, Pº Marqués de Monistrol, 7- 3º (junto al Puente de Segovia, metro Puerta del Ángel). **Tfno.: 915 26 80 80** (hasta el 13 y 14 también por internet). **El precio es de 12 euros;** gratis para los socios de Corricolari, AireLibre y para alumnos y personal de la Universidad Complutense debidamente acreditados. **Del día 15 al 17 de marzo 17 euros** y 7 para

los socios de corricolari y AireLibre y alumnos y personal de la UCM. **El día de la prueba, si dispusiéramos de dorsales, se harán inscripciones al precio de 20 euros para todos.**

13º/ >La recogida de los chips se efectuará el mismo día de la carrera a partir de las 7:45 horas en la salida (Glorieta del Cardenal Cisneros). Todos los participantes deberán devolver el chip una vez finalizada la prueba. El chip carece de validez posterior por lo que deberá ser obligatoriamente entregado en meta aunque el participante se retire.

14º/ >Todos los participantes, por el hecho de inscribirse, aceptan el presente reglamento y en caso de dudas decidirá el criterio del Comité Organizador.



GRACIAS POR PARTICIPAR Y DISFRUTA CORRIENDO.

PLANO DEL RECORRIDO

XXX MEDIO MARATÓN DE LA CIUDAD UNIVERSITARIA





INSCRIPCIONES/

SE PODRÁN REALIZAR

En Corricolari, Pº
Marqués de Monistrol,
7-3º (junto al puente
de Segovia, metro
Puerta del Ángel) de 10
a 14 y de 15 a 18 horas.
Tfno.: 915 26 80 80.

En nuestra página
www.corricolari.es

Desde fuera de Madrid
podrán inscribirse
enviando los datos por
fax: 915 26 10 12 junto al
justificante del Giro Postal
o del ingreso en la cuenta
de **Caja Madrid:**
2038 1044 66 6000475191.

El precio es de 12 euros,
del 15 de febrero al 12 de
marzo (hasta el 14 por
internet), gratis para los
socios de Corricolari o
AireLibre y para alumnos
y personal de la
Universidad Complutense
del curso 2009/2010. Del

15 al 17 de marzo, 17 euros y 7
para los socios de corricolari,
AireLibre y alumnos y
personal de la UCM. El día de
la prueba, si dispusiéramos
de dorsales, se harán
inscripciones al precio de 20
euros para todos.



**SUSCRÍBETE A
CORRICOLARI Y
CORRE GRATIS
EL MEDIO
MARATÓN.
BENEFÍCIATE
ADEMÁS DE
POSTERIORES
DESCUENTOS
EN OTRAS
CARRERAS Y
EN NUMEROSOS
PRODUCTOS DE
LA TIENDA DE
CORRICOLARI.**

COLABORA

ORGANIZA

